

## TROPHÄENPRÄPARATION

### Färbung in der Nusschale

Die Trophäe des Basthirschs war abgekocht, ich mochte das Weiß der Spieße aber nicht. Tönungen mit Teer oder so fielen wegen des Geruchs aus, und weil meine Frau als Allergikerin empfindlich reagiert. Ich habe nachgesonnen und dann mit Walnusschalen experimentiert. Grüne Schalen bewirken eine schöne Farbe. Erst wird's grün, beim Trocknen wechselt der Ton zu braun. *Gerhard Wolf*

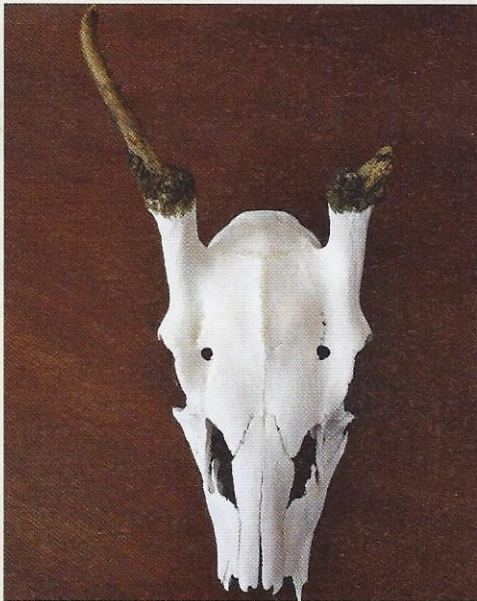


FOTO: GERHARD WOLF

**Gefärbt:** Die einst weißen Spieße mit den grünen Schalen der Walnuss – wirkt täuschend natürlich.